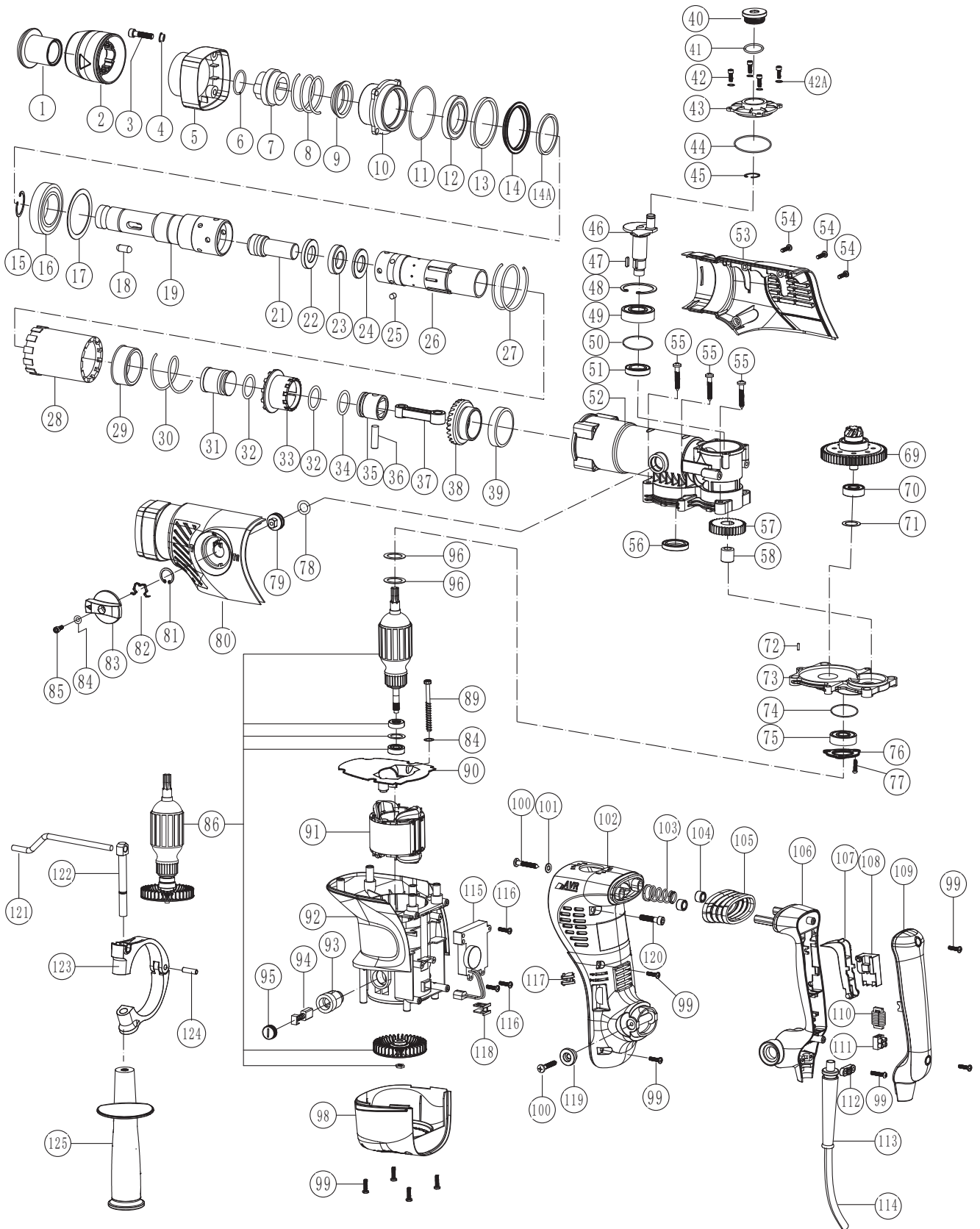


EXTOL[®]

8790101 INDUSTRIAL



	description	popis	qty/ks	order No. / obj. číslo dílu	set order No. / obj. číslo sady
1	Turn Staff Armor	koncovka sklíčidla	1		
2	Flex Sheath	pouzdro sklíčidla	1		
3	Hex . Socket Bolt M6x25(12.9)	šroub	4		
4	Distance Piece M6	distanční díl M6	4		
5	Front shade	přední uzávěr	1		
6	Steel Wire Block Ring $\Phi 2 \times \Phi 25.5$	ocelový drátkový kroužek $\Phi 2 \times \Phi 25.5$	1		
7	Lock Bead Sheath	uzavírací obruba	1		
8	Lock Bead Sheath Spring $\Phi 2.5 \times \Phi 42.5 \times 74$	pružina	1		
9	Spring Seat	pružinové sedlo	1		
10	Brainpan	uzávěr hlavy	1		
11	O-Ring $\Phi 1.5 \times \Phi 60$	O-kroužek $\Phi 1,5 \times \Phi 60$	1		
12	Oil Seal Ring $\Phi 34.5 \times \Phi 53 \times 7$	olejový těsnicí kroužek $\Phi 34,5 \times \Phi 53 \times 7$	1		
13	Spring Washer $\Phi 61 \times \Phi 52.5 \times 4.5$	pružná podložka $\Phi 61 \times \Phi 52,5 \times 4,5$	1		
14	"L" type Washer	podložka	1		
14A	Woolen Washer $\Phi 50 \times \Phi 34.5 \times 5.5$	vlněná podložka $\Phi 50 \times \Phi 34,5 \times 5,5$	1		
15	Retaining Ring $\Phi 35$	pojistný kroužek $\Phi 35$	1		
16	Ball Bearing 6007 RS	kuličkové ložisko 6007 RS	1		
17	Vibration Reducing Washer	vibrační redukční podložka $\Phi 62 \times \Phi 48,5 \times 1$	1		
18	Lock Staff Bead $\Phi 8 \times 19.3$	ocelový zamykací váleček $\Phi 8 \times 19,3$	2		
19	Hammer Staff Sheath	obal tyčového kladiva	1		
21	Impact Hammer Subassembly	sekundární úderník	1		
22	Washer A $\Phi 35.7 \times \Phi 19.6 \times 5$	podložka A $\Phi 35,7 \times \Phi 19,6 \times 5$	1		
23	Buffering Washer $\Phi 35.5 \times \Phi 19.7 \times 8$	tlumící podložka	1		
24	Washer B $\Phi 35.7 \times \Phi 19.6 \times 3.5$	podložka B $\Phi 35,7 \times \Phi 19,6 \times 3,5$	1		
25	Cylinder Lock Bead $\Phi 5.8 \times 6$	kulička zámku	4		
26	Cylinder	válec	1		
27	Flower Trough Sheath	pružina	1		
28	Flower Trough Sheath	pouzdro	1		
29	Spring sheath	pružící pouzdro	1		
30	Dial Sheath Spring $\Phi 2.5 \times \Phi 41 \times 58$	pružina	1		
31	Impact Piston	primární úderník	1		
32	Fluorine O Ring $\Phi 3.5 \times \Phi 23$	kroužek	2		
33	Dial Sheath	pouzdro	1		
34	Fluorin O Ring $\Phi 1.5 \times \Phi 23$	O kroužek $\Phi 1,5 \times \Phi 23$	1		
35	Gas Press Piston	píst	1		
36	Piston Pin $\Phi 8 \times 26$	pístní čep	1		
37	Connecting Rod Assy	ojnice	1		
38	Big Cone-shaped Gear	ozubený převod	1		
39	Oiliness Bearing $\Phi 40 \times \Phi 50 \times 13$	ložisko	1		
40	Oil Tank Cover	zátky	1		
41	Rubber Washer $\Phi 31 \times \Phi 25 \times 1.2$	gumová podložka $\Phi 31 \times \Phi 25 \times 1,2$	1		
42	Hex. Socket Bolt M4x12(12.9)	šroub	4		

	description	popis	qty/ks	order No. / obj. číslo dílu	set order No. / obj. číslo sady
42A	Flat Washer $\Phi 4$	plochá podložka $\Phi 4$	4		
43	Shell cover	kryt pouzdra	1		
44	O-Ring $\Phi 2.3 \times \Phi 53.2$	O-kroužek $\Phi 2.3 \times \Phi 53.2$	1		
45	Retaining Ring $\Phi 10$	přidržený kroužek $\Phi 10$	1		
46	Crankshaft	kliková hřídel	1		
47	Palt Key 3x3x8	klínek	1		
48	Retaining Ring $\Phi 40$	pojistný kroužek $\Phi 40$	1		
49	Ball Bearing 6203 VV	kuličkové ložisko 6203 VV	1		
50	O-Ring $\Phi 2 \times \Phi 39.7$	O-kroužek $\Phi 2 \times \Phi 39.7$	1		
51	Oil Seal Ring $\Phi 30 \times \Phi 17 \times 7$	Olejevý těsnicí kroužek $\Phi 30 \times \Phi 17 \times 7$	1		
52	Crank Housing	převodová skříň	1		
53	Right Cover	pravý kryt	1		
54	Tapping Screw ST4.2x22	šroub	3		
55	Cross recessed pan head tapping screws	šroub	6		
56	Oil Seal Ring $\Phi 30 \times \Phi 20 \times 5.5$	olejový těsnicí kroužek $\Phi 30 \times \Phi 20 \times 5,5$	1		
57	Gear (35 Tooth)	ozubené kolo	1		
58	Needle Bearing BK1010	jehlové ložisko BK1010	1		
69	Clutch Compages	ozubené kolo se spojkou	1		
70	Ball Bearing 629 RS	kuličkové ložisko 629 RS	1		
71	629 Bearing Washer $\Phi 25 \times \Phi 20 \times 0.5$	podložka	1		
72	Pin $\Phi 5 \times 14$	čep $\Phi 5 \times 14$	1		
73	Inner Cover	vnitřní kryt	1		
74	O-Ring $\Phi 1.5 \times \Phi 31.5$	O-kroužek $\Phi 1.5 \times \Phi 31.5$	1		
75	Ball Bearing 6201 RS	kuličkové ložisko 6201 RS	1		
76	6201 Bearing Hold Down Plate	držící destička ložiska 6201	1		
77	Embedding Screws M4x8	šroub M4x8	3		
78	Fluorine O Ring $\Phi 2.5 \times \Phi 15$	kroužek	1		
79	Dial Staff Sheath	pouzdro	1		
80	Left Cover	levý kryt	1		
81	Retaining Ring $\Phi 20$	pojistný kroužek $\Phi 20$	1		
82	shrapnel	pérko	1		
83	Function Knob	knoflík	1		
84	Flat Washer $\Phi 5$	plochá podložka $\Phi 5$	3		
85	Hex .Socket Bolt M5x10	šestihranný šroub M5x10	1		
86	Armature 220-240V	rotor	1		
89	Tapping Screw ST4.8x65	šroub	2		
90	Fan Guide	vodítko ventilátoru	1		
91	Stator 220-240V	stator	1		
92	Housing	pouzdro motoru	1		
93	Brush Holder	držák kartáče	2		
94	Carbon Brush	uhlíkový kartáč	2	8790101C	
95	Brush Cap	krytka uhlíku	2		
96	6001 Bearing Washer $\Phi 24 \times \Phi 12.1 \times 0.5$	6001 Ložisková podložka $\Phi 24 \times \Phi 12,1 \times 0,5$	2		
98	Fan Cover	kryt ventilátoru	1		

	description	popis	qty/ks	order No. / obj. číslo dílu	set order No. / obj. číslo sady
99	Tapping Screw ST4.2x18	šroub	12		
100	Machine Screw ST5.5x25	šroub	4		
101	Flat Washer Φ5.5xΦ14x1.6	plochá podložka Φ5,5xΦ14x1,6	2		
102	Main Handle Seat	hlavní sedlo rukojeti	1		
103	Shock Absorption Spring	tlumící pružina	1		
104	Shock Absorption Ferrule	absorpční kroužek	2		
105	Shock Absorption Jacket	plášť absorpce nárazů	1		
106	Main Handle	hlavní rukojeť	1		
107	Switch Trigger	tlačítko spínače	1		
108	Switch 220-240V	spínač	1		
109	Main Handle Cover	kryt rukojeti	1		
110	Electricity Feels	cívka	1		
111	Rivet	nýt	2		
112	Cord Clip	svorka kabelu	1		
113	Cord Armor	kabelová průchodka	1		
114	Cord	kabel	1		
115	Speed Adjuster	regulace otáček	1		
116	Cross recessed pan head tapping screws	šroub	3		
117	Indicator	indikátor	1		
118	Limit block	omezující blok	1		
119	Main Handle Platen	vymezovací váleček	2		
120	Hex .Socket Bolt M6x20	šroub	2		
121	Orientation Staff Gauge	měřítka hloubky vrtání	1		
122	Handle bolt	šroub	1		
123	Handle Stay	objímka	1		
124	Spring Column Pin Φ6x18	čep	1		
125	Side Handle	rukojeť	1		